

## 1620M

### Protector

#### Mobilité

L'équipement sensible doit être protégé, et depuis 1976, la réponse a toujours été la valise Protector de PeliMC. Ces valises sont d'une fabrication robuste et sont conçues pour voyager dans les environnements les plus rudes sur terre. Les valises Peli ont survécu dans les froids les plus rigoureux et à des chaleurs extrêmes. Fabriquées aux États-Unis, ces valises robustes sont dotées d'une vanne de purge automatique qui équilibre la pression d'air, d'un couvercle étanche avec joint torique, de poignées en caoutchouc surmoulées et d'une structure en acier inoxydable.

- Roulettes en polyuréthane solide avec roulements à billes en acier inoxydable de 10,2 cm de diamètre et 3,8 cm de largeur
- Résistante à l'eau, aux chocs et à la poussière
- Valve d'équilibrage automatique de pression d'air - Équilibre la pression intérieure et empêche la pénétration d'eau
- Verrous à double tour à ouverture facile
- Poignées rabattables
- Joint torique
- Intérieur à cellules ouvertes avec paroi solide - résistant et léger
- Poignée d'extension rétractable
- Matériel en acier inoxydable et systèmes de protection à cadenas



## CONFIGURATIONS



**1620M**  
Standard



**1620MNF**  
No Foam

## DIMENSIONS

<b>INTÉRIEUR</b>	21.48 x 16.42" x 12.54 (54.6 x 41.7 x 31.9 cm)
<b>EXTÉRIEUR</b>	26.20 x 23.00" x 15.61 (66.5 x 58.4 x 39.6 cm)
<b>profondeur couvercle</b>	2.01" (5.1 cm)
<b>profondeur fond</b>	10.53" (26.7 cm)
<b>profondeur totale</b>	12.54" (31.9 cm)
<b>volume intérieur</b>	2.56 ft <sup>3</sup> (0.072 m <sup>3</sup> )
<b>Padlock Hole Diameter</b>	5/16" (12.7 cm)

## MATÉRIAUX

<b>corps</b>	Polypropylene
<b>loquet</b>	ABS
<b>joint torique</b>	Polymer
<b>broches</b>	Stainless Steel
<b>mousse</b>	1.3 lb Polyurethane
<b>corps de purge</b>	ABS
<b>prise d'air de purge</b>	3 Micron Hydrophobic Non-Woven

## COULEURS

■ Black

## POIDS

<b>poids avec mousse</b>	31.42 lbs (14.3 kg)
<b>poids sans mousse</b>	28.00 lbs (12.7 kg)

## TEMPÉRATURE

<b>température minimale</b>	-40°F (-40 °C)
<b>température maximale</b>	210°F (98.9 °C)

## CERTIFICATIONS

IP57

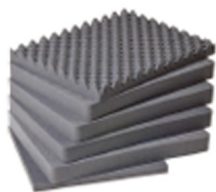
## AUTRES

<b>roulettes</b>	2
<b>Poignée extensible</b>	Oui
<b>Pack Principal</b>	1
<b>Plaques nominatives</b>	Oui
<b>Domaine militaire</b>	Oui

## ACCESSOIRES



**1609**  
Pochette couvercle



**1621**  
Jeu de mousses de rechange,  
6 pièces



**1623**  
Joint torique de remplacement



**1625**  
Cloison en mousse



**1507**  
Fixations rapides - Jeu de 4



**1506TSA**  
Cadenas TSA



**1500D**  
Gel de silice déshydratant Peli