

0550

Protector

Valise de Transport

Grâce à plus de 0,311 m³ d'espace, vous pouvez ranger, protéger et déplacer d'importantes charges en quelques secondes. La construction renforcée du plateau à structure alvéolaire et du couvercle offre un support supplémentaire pour les équipements lourds ou pour l'empilage multiple sur une palette de 463 l. La valise s'ouvre facilement, quelle que soit l'altitude et les doubles valves automatiques d'égalisation de pression intégrées permettent de bloquer l'humidité et de garder la valise sous vide. Les deux poignées à prise large facilitent le transport. Dotée de la certification IP55, la valise de transport 0550 protège votre équipement contre la pluie et la poussière. La valise de transport 0550 : Conçue pour les déplacements avec un chariot élévateur, sur roues, ou encore à la main.



• **Fabriqué pour les déplacements : par chariot élévateur, sur roues ou à la main**

• **Peut contenir six valises 0550 par palette militaire 463L, et 18 lorsqu'elles sont empilées !**

• **Plus de 0,311 m³ d'espace de rangement**

- Doubles valves d'équilibrage automatique de pression d'air incorporées
- Verrous à double tour à ouverture facile
- Base couvercle extra profonde à quatre tasseaux de verrouillage assurant une stabilité maximale à l'empilage
- Les dispositifs Lidstay métalliques de verrouillage maintiennent le couvercle bloqué en position ouverte
- Joint torique pour une étanchéité à l'eau et à la poussière (IP55)
- Intérieur à cellules ouvertes avec paroi solide - résistant et léger
- Kit de roulettes pivotantes en option avec frein
- Kit élévateur de palettes en option
- Pont renforcé en nid d'abeille et couvercle pour plus de force
- Matériel en acier inoxydable et systèmes de protection à cadenas
- Possibilité de ranger des documents dans le porte-documents situé à l'extérieur de la valise
- Garantie à vie limitée de Peli**
- *Garantie à vie non applicable si prohibée par la loi

CONFIGURATIONS



0550
Standard



0550NF
No Foam



0550WF
With Foam

DIMENSIONS

INTÉRIEUR	47.57 x 24.07" x 17.68 (120.8 x 61.1 x 44.9 cm)
EXTÉRIEUR	51.05 x 27.54" x 22.79 (129.7 x 70 x 57.9 cm)
profondeur couvercle	3.19" (8.1 cm)
profondeur fond	14.49" (36.8 cm)
profondeur totale	17.68" (44.9 cm)

MATÉRIAUX

corps	Polypropylene
loquet	ABS
joint torique	Polymer
broches	Stainless Steel
corps de purge	ABS
prise d'air de purge	3 Micron Hydrophobic Non-Woven

COULEURS

■ Black

POIDS

poids avec mousse	95.00 lbs (43.1 kg)
poids sans mousse	79.20 lbs (35.9 kg)
flottabilité	820.00 lbs (371.9 kg)
Master Pack Weight	95.00 lbs (43.1 kg)

TEMPÉRATURE

température minimale	-40°F (-40 °C)
température maximale	210°F (98.9 °C)

CERTIFICATIONS

IP55

AUTRES

Pack Principal 1

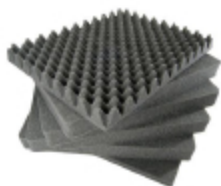
ACCESSOIRES



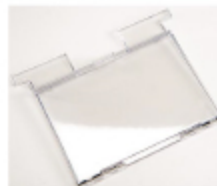
0507
Kit de roulettes pivotantes



0508
Kit élévateur de palettes



0551
Jeu de mousses de rechange,
6 pièces



1630DC
Accessoire conteneur de
documents



1507
Fixations rapides - Jeu de 4



1506TSA
Cadenas TSA



1500D
Gel de silice déshydratant Peli